

# Lageführungs-Lehrgang

Weiterbildung im Bereich der Lageführung absolviert...



Um im Einsatzfall Schadenslagen richtig deuten und darstellen zu können sind 2 wichtige Faktoren gefragt. Einerseits muss die passende Ausrüstung vorhanden und andererseits die Mannschaft ausreichend geschult sein. Deshalb nahm ein Kamerad an einem sogenannten Lageführungslehrgang teil.

Bei diesem Lehrgang konnten wichtige Erfahrungen gesammelt werden um in Einsatzleitstellen richtig agieren und reagieren zu können.

•



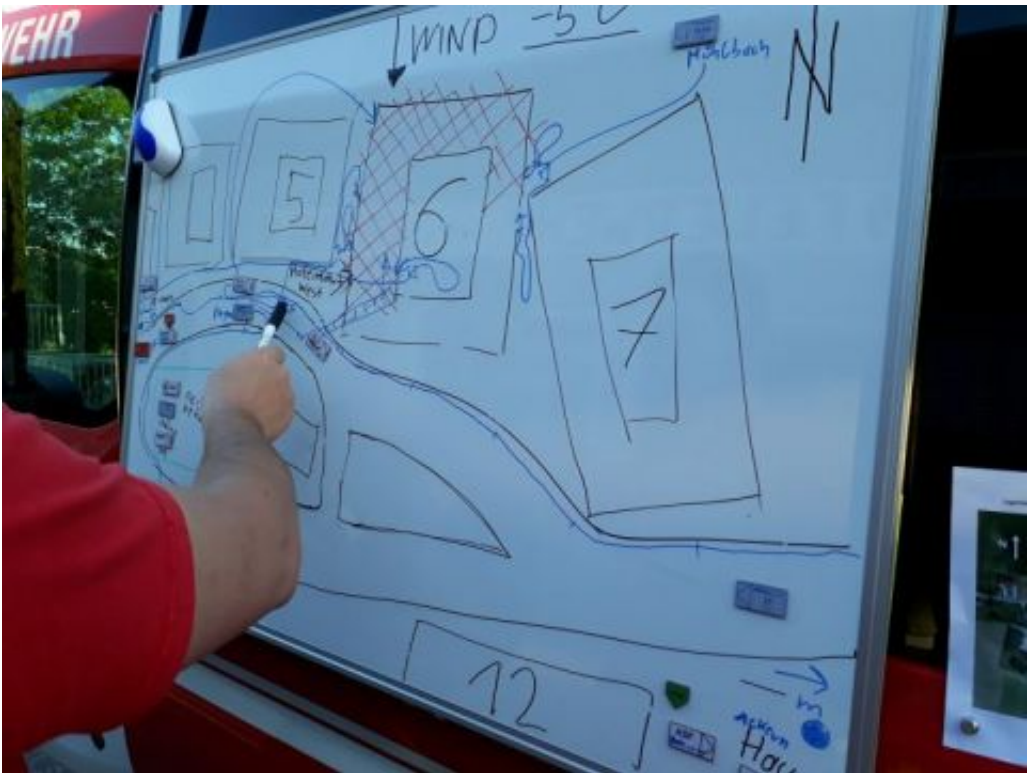
•



•

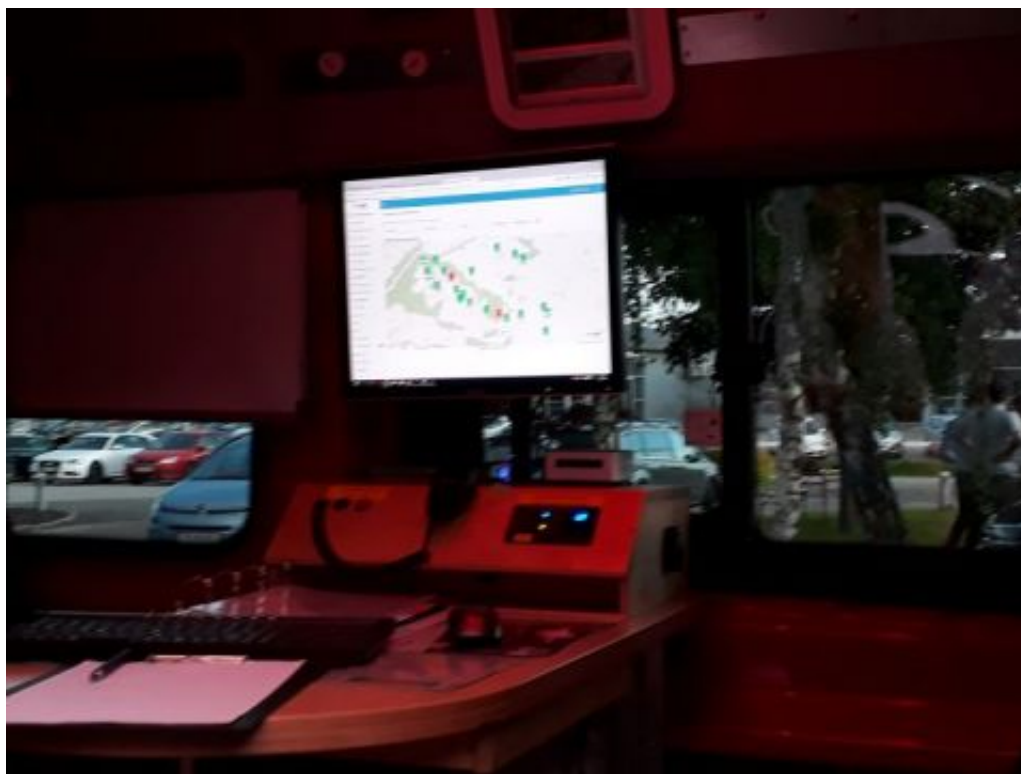


•











18.05.2017 23:10 von Ronald Riepert